

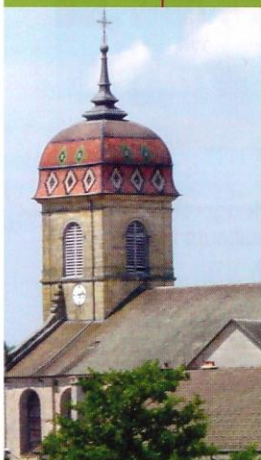
THE ECOMUSEUM OF THE LAND OF CHERRIES

The Fougerolles area has been known for its cherries and the production of cherry brandy, or kirsch, since the end of the 17th century. This agricultural activity became a genuine industry in the 19th century. The Ecomusée, as an example of this originality, presents the activity throughout several buildings.

DAS ÖKOMUSEUM IM LAND DER KIRSCHEN

Seit Ende des XVII. Jahrhunderts verdankt das Fougeroller Land seine Bekanntheit dem Kirschanbau und der Herstellung von Kirschwasser oder auf französisch schlicht Kirsch genannt. Diese landwirtschaftliche Tätigkeit hat sich im XIX. Jahrhundert zu einer richtigen Industrie ausgeweitet. Das Ökomuseum zeugt von dieser originalität und stellt die Reichtümer in mehreren Gebäuden aus.

À VOIR À PROXIMITÉ



ÉGLISE DE FOUGEROLLES

Point de départ de la Route des Chalots

Le sentier pédestre des "Pierres de Rouge" 1 km

Parc animalier 3 km

Église de Fougerolles XVIII^{ème} siècle 4 km

Ermitage de Saint-Valbert 6 km

Luxeuil-les-Bains : Conservatoire de la Dentelle, fouilles archéologiques, centre historique et thermes 9 km

Verrerie-cristallerie de Passavant-la-Rochère 36 km

Colline Notre-Dame-du-Haut à Ronchamp 42 km

PÉRIODES ET HORAIRES D'OUVERTURE

Du 15 février au 15 novembre / ouvert tous les jours (sauf le mardi) de 14h à 18h

De juillet à août / ouvert tous les jours de 11h à 19h

Les groupes sont accueillis toute l'année.

SERVICES

Vente de produits locaux fougerollais
Site remarquable du Goût

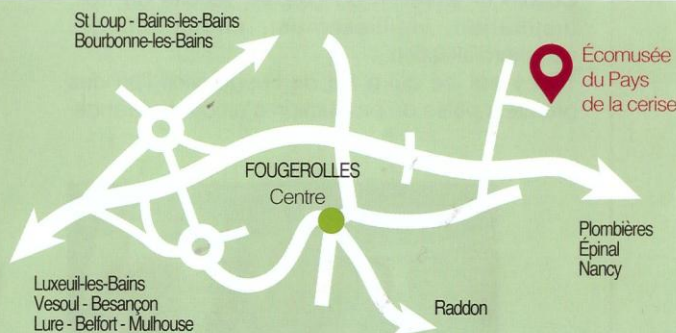
Parking à proximité de l'accueil

Accès aux personnes à mobilité réduite
Salles de rez-de-chaussée et distilleries
Film de la visite guidée du musée sur demande

Audioguide gratuit pour les personnes en situation de handicap visuel

Visite guidée adaptée, sur réservation, aux personnes en situation de handicap mental

Audioguide en anglais, français et allemand



Écomusée du Pays de la Cerise

206, Le Petit-Fahys
70220 FOUGEROLLES

Tél. +33 (0)3 84 49 52 50

Fax +33 (0)3 84 44 52 03

contact.ecomuseedupaysdelacerise@orange.fr



Rejoignez-nous

FOUGEROLLES
HAUTE-SAÔNE

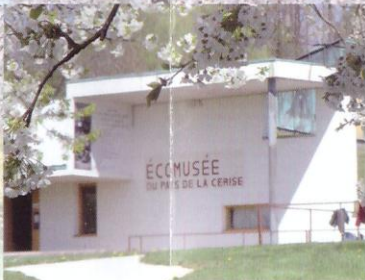


ÉCOMUSÉE
DU PAYS
DE LA
CERISE

ÉCOMUSÉE DU PAYS DE LA CERISE

Le pays fougerollais doit sa notoriété à la culture et à la fabrication d'eau de cerise depuis la fin du XVII^{ème} siècle.

Récompensé en 2010 par l'obtention d'une Appellation d'Origine Contrôlée (AOC), le kirsch de Fougerolles est le fruit d'un véritable savoir-faire dont témoigne l'Écomusée du Pays de la Cerise.



DE LA FLEUR À L'ALAMBIC

Entouré d'un verger conservatoire, l'Ecomusée guide le visiteur dans un parcours alliant modernité et tradition.

Culture et entretien du cerisier, récolte du fruit, distillation, vieillissement, embouteillage, commercialisation...

Tout y est, ce qui a fait de Fougerolles l'un des premiers pôles de production d'alcool en France.



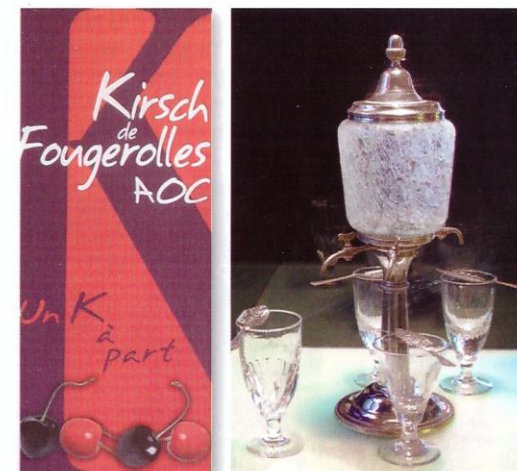
Tout de cuivre vêtus, les alambics sont les témoins de l'histoire du pays fougerollais. Aujourd'hui encore, à l'occasion d'animations, on distille l'eau de cerise au Petit-Fahys.



UN SAVOIR-FAIRE DEVENU INDUSTRIE

Revivez l'histoire de ces pionniers de la culture de la cerise et de sa distillation.

En 150 ans de techniques, de coutumes et de traditions, l'homme a maîtrisé l'alchimie qui transforme le fruit fermenté en un liquide cristallin : le kirsch et autres eaux-de-vie. En effet, à Fougerolles si tout est né de la cerise, très tôt, les distilleries ont diversifié leur production : prune, mirabelle, quetsch, mais surtout l'absinthe !



Aujourd'hui, sur le territoire fougerollais, quatre distilleries et de nombreux bouilleurs de cru, perpétuent encore ce savoir-faire.

